



VH-D2

## AKCESORIA

# Wsporniki oczkowe

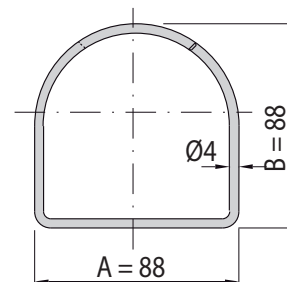
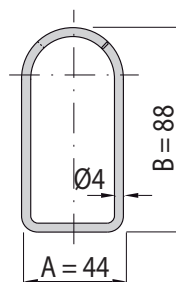
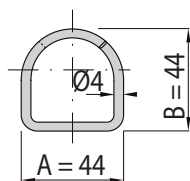
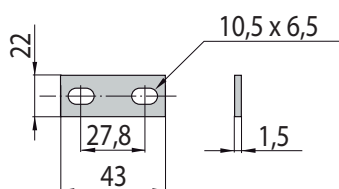
Wsporniki oczkowe z metalowymi oczkami umożliwiają przejrzystą organizację wiązek kablowych w szafie. Są one dostępne w kilku wariantach w zależności od rozmiaru i orientacji mocowania haka.

Dostarczane w zestawach po 5 sztuk wraz z akcesoriami mocującymi.

Rozstaw otworów mocujących do szyn w szafie ma średnicę 6,5 mm i szerokość 23,8 - 31,8 mm.

Haki są wykonane z galwanizowanej stali.

Rozmiar oczu	Sposób montażu D1	Sposób montażu D2	Sposób montażu D3
44 x 44 mm	VH-D1-44-44	VH-D2-44-44	VH-D3-44-44
44 x 88 mm	VH-D1-44-88	VH-D2-44-88	VH-D3-44-88
88 x 88 mm	VH-D1-88-88	VH-D2-88-88	VH-D3-88-88



VH-D3



VH-D1